

Bankhussen lang 200

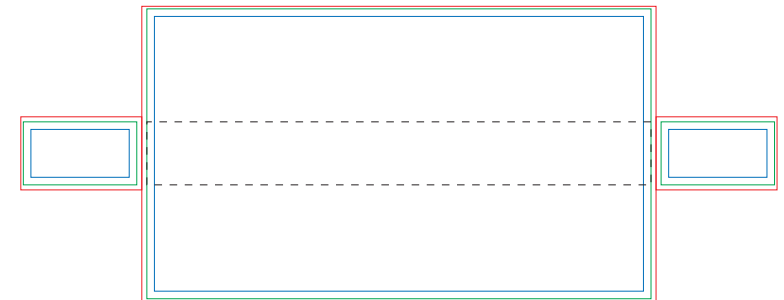
200 x 25 x 45 cm (Länge x Breite x Höhe), Datenformat: 300,0 x 117,0 mm

Allgemeine Infos:

- Die Schablone beinhaltet alle Zugaben
- Die Datei ist im Maßstab 1:10 angelegt
- Die Dokumentengröße auf keinen Fall verändern

Wichtige Infos zum Datenexport:

- Auflösung mind. 600 und max. 900 dpi
- Schriften müssen in Kurven/Pfade umgewandelt sein
- Schnittzeichnung vor dem Export löschen
- Nur Seite 2 für den Druck übermitteln

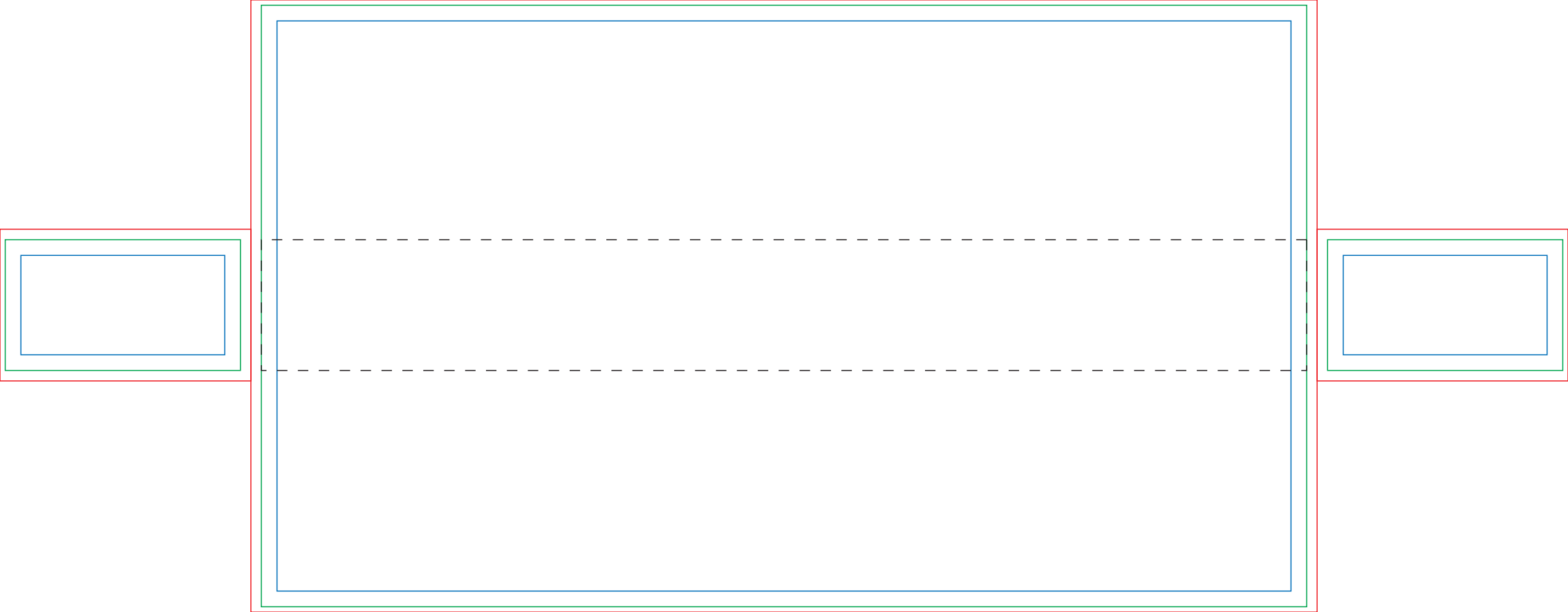


Bedeutung der Linien:

— Endformat

— Beschnittzugabe

— Sicherheitsabstand



Bankhussen lang 220

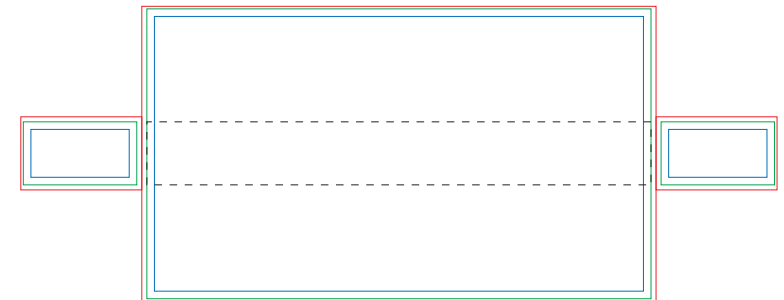
220 x 25 x 45 cm (Länge x Breite x Höhe), Datenformat: 320,0 x 117,0 mm

Allgemeine Infos:

- Die Schablone beinhaltet alle Zugaben
- Die Datei ist im Maßstab 1:10 angelegt
- Die Dokumentengröße auf keinen Fall verändern

Wichtige Infos zum Datenexport:

- Auflösung mind. 600 und max. 900 dpi
- Schriften müssen in Kurven/Pfade umgewandelt sein
- Schnittzeichnung vor dem Export löschen
- Nur Seite 2 für den Druck übermitteln



Bedeutung der Linien:

— Endformat

— Beschnittzugabe

— Sicherheitsabstand

