

Tischhussen kurz 200x50x20cm

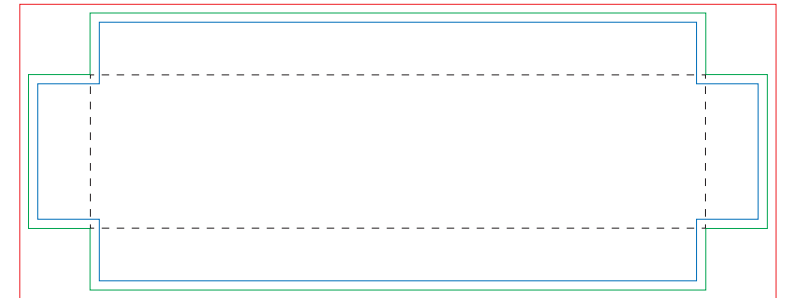
200 x 50 x 20 cm (Länge x Breite x Höhe), Datenformat: 246,0 x 96,0 mm

Allgemeine Infos:

- Die Schablone beinhaltet alle Zugaben
- Die Datei ist im Maßstab 1:10 angelegt
- Die Dokumentengröße auf keinen Fall verändern

Wichtige Infos zum Datenexport:

- Auflösung mind. 600 und max. 900 dpi
- Schriften müssen in Kurven/Pfade umgewandelt sein
- Schnittzeichnung vor dem Export löschen
- Nur Seite 2 für den Druck übermitteln

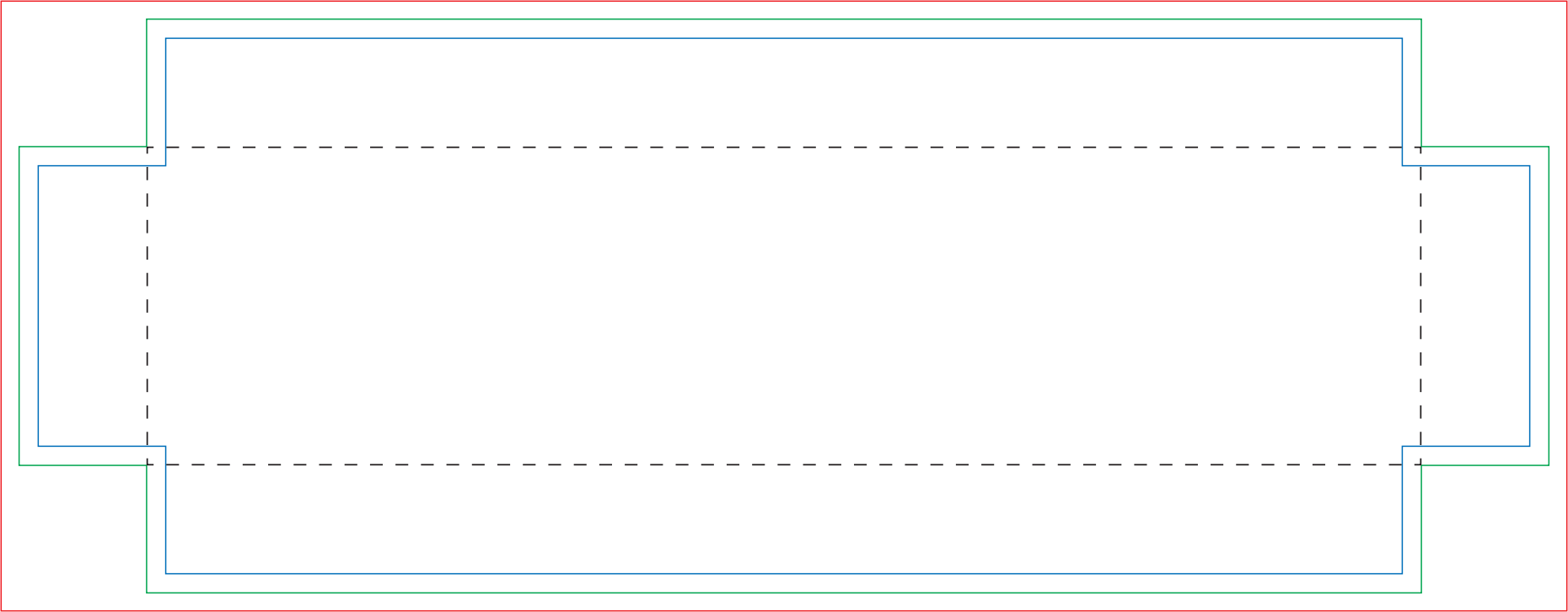


Bedeutung der Linien:

— Endformat

— Beschnittzugabe

— Sicherheitsabstand



Tischhussen kurz 200x70x20cm

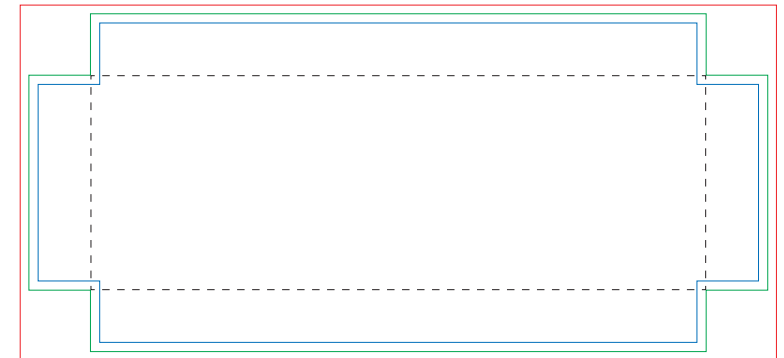
200 x 70 x 20 cm (Länge x Breite x Höhe), Datenformat: 246,0 x 116,0 mm

Allgemeine Infos:

- Die Schablone beinhaltet alle Zugaben
- Die Datei ist im Maßstab 1:10 angelegt
- Die Dokumentengröße auf keinen Fall verändern

Wichtige Infos zum Datenexport:

- Auflösung mind. 600 und max. 900 dpi
- Schriften müssen in Kurven/Pfade umgewandelt sein
- Schnittzeichnung vor dem Export löschen
- Nur Seite 2 für den Druck übermitteln

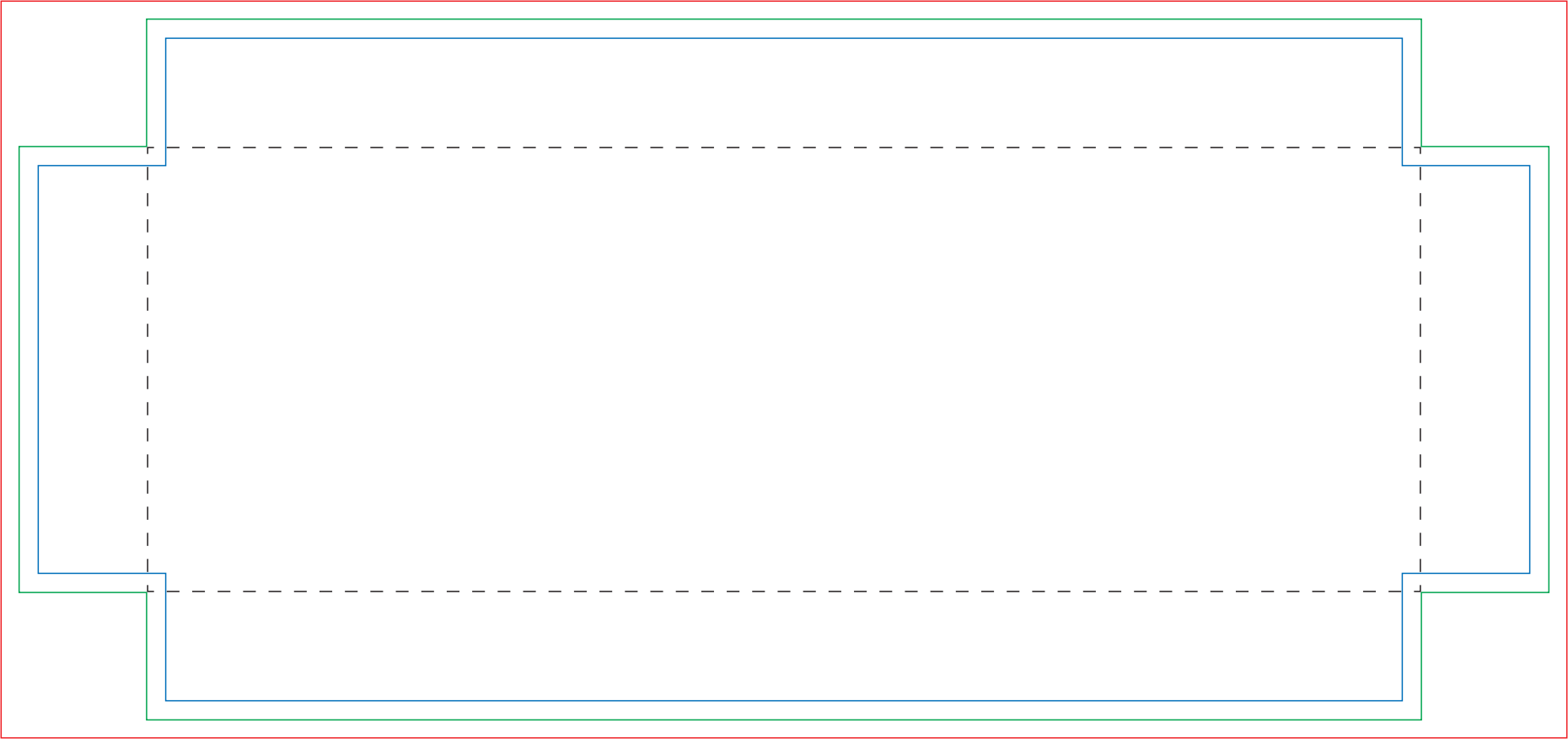


Bedeutung der Linien:

— Endformat

— Beschnittzugabe

— Sicherheitsabstand



Tischhussen kurz 220x50x20cm

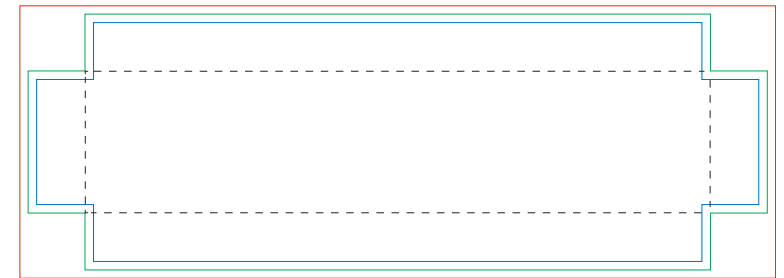
220 x 50 x 20 cm (Länge x Breite x Höhe), Datenformat: 266,0 x 96,0 mm

Allgemeine Infos:

- Die Schablone beinhaltet alle Zugaben
- Die Datei ist im Maßstab 1:10 angelegt
- Die Dokumentengröße auf keinen Fall verändern

Wichtige Infos zum Datenexport:

- Auflösung mind. 600 und max. 900 dpi
- Schriften müssen in Kurven/Pfade umgewandelt sein
- Schnittzeichnung vor dem Export löschen
- Nur Seite 2 für den Druck übermitteln

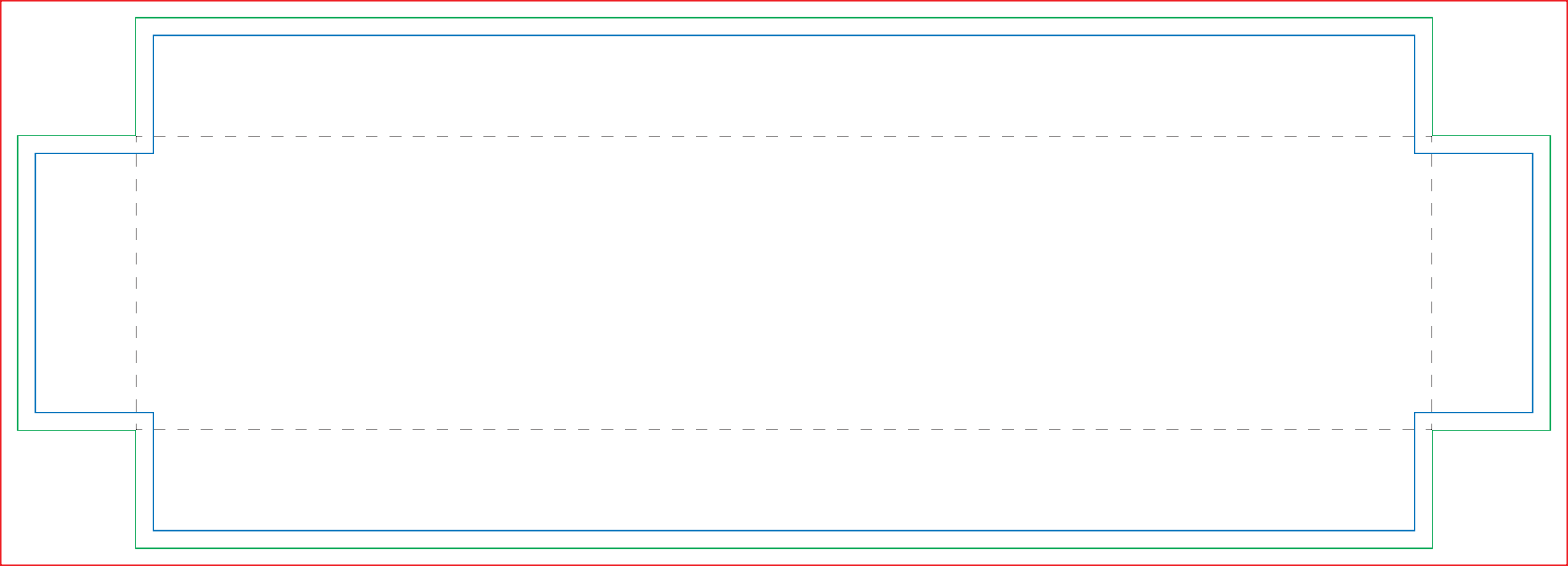


Bedeutung der Linien:

— Endformat

— Beschnittzugabe

— Sicherheitsabstand



Tischhussen kurz 220x70x20cm

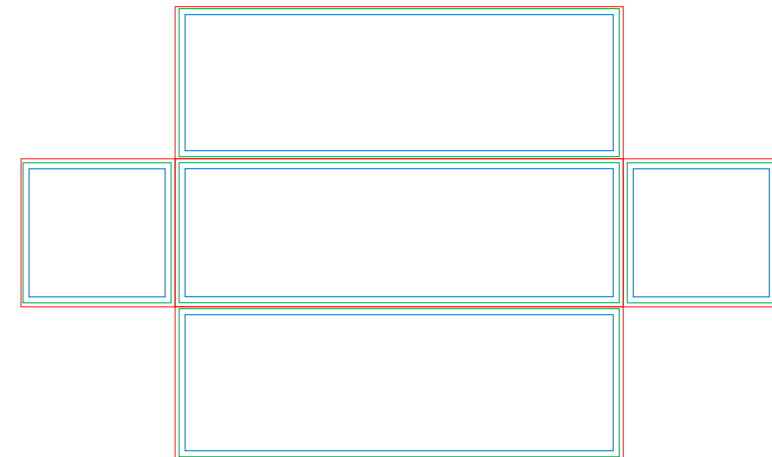
220 x 70 x 20 cm (Länge x Breite x Höhe), Datenformat: 266,0 x 116,0 mm

Allgemeine Infos:

- Die Schablone beinhaltet alle Zugaben
- Die Datei ist im Maßstab 1:10 angelegt
- Die Dokumentengröße auf keinen Fall verändern

Wichtige Infos zum Datenexport:

- Auflösung mind. 600 und max. 900 dpi
- Schriften müssen in Kurven/Pfade umgewandelt sein
- Schnittzeichnung vor dem Export löschen
- Nur Seite 2 für den Druck übermitteln



Bedeutung der Linien:

— Endformat

— Beschnittzugabe

— Sicherheitsabstand

